

MFA instellen voor Microsoft 365

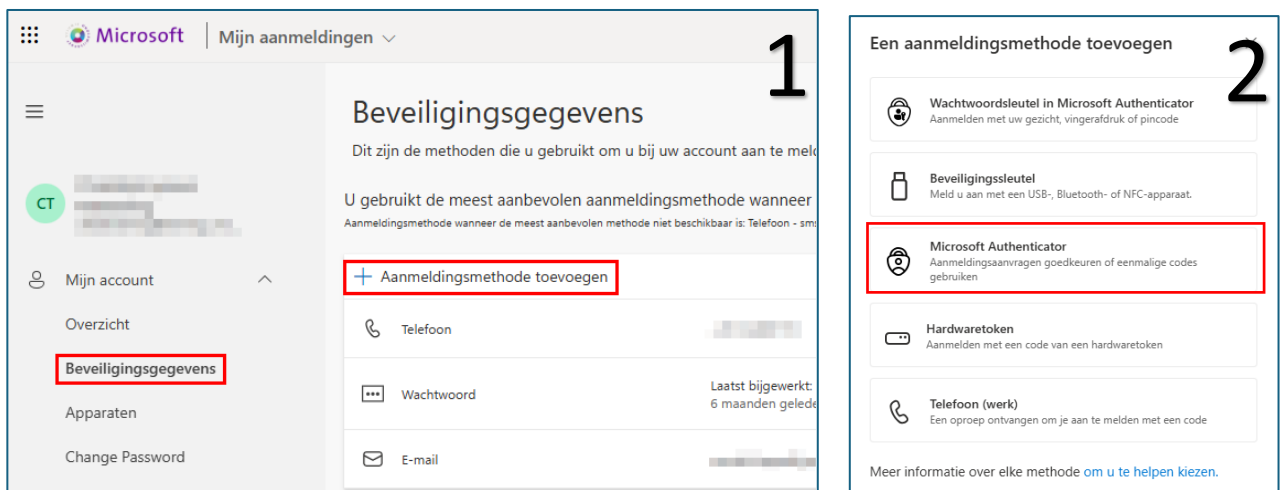
Dit is de handleiding voor het toevoegen van de Microsoft Authenticator-app als extra beveiligingsmethode aan je schoolaccount. De Authenticator-app is vereist om buiten de school op je schoolaccount te kunnen inloggen. Daarnaast kun je ook aanvullende beveiligingsmethodes registreren, zoals SMS en e-mail. Deze methodes kun je gebruiken om zelf je wachtwoord te herstellen. Hoe je deze extra methodes toevoegt, vind je aan het einde van deze handleiding.

Stap 1: Voorbereiding

- Zorg dat je zowel je laptop/pc als een smartphone hebt.
- Download de Microsoft Authenticator-app:
 - o Download uit de [App Store](#) (iPhone) of [Google Play Store](#) (Android).

Stap 2: Beveiligingsgegevens

- Ga naar je <https://myaccount.microsoft.com>
- Kies vervolgens voor “Beveiligingsgegevens” en kies voor “Aanmeldingsmethode toevoegen” (afb. 1)
- Kies voor “Microsoft Authenticator” (afb. 2)



Stap 3. Instellen Authenticator app

Er opent een scherm waarin gevraagd wordt om de Authenticator app te installeren. Als het goed is heb je dit al gedaan, zo niet, doe dit alsnog en klik op “Volgende” (afb. 3)

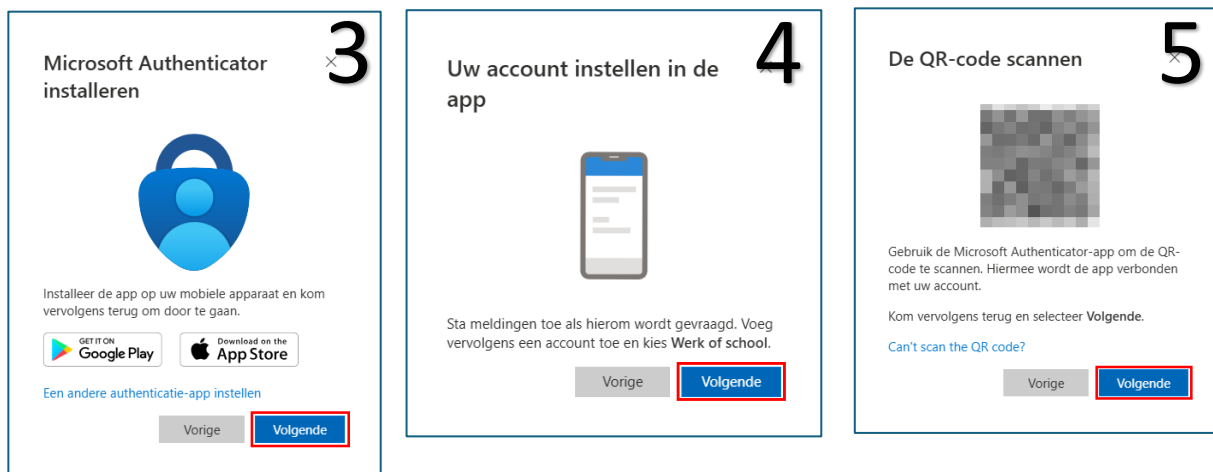
Open de Authenticator app op je telefoon, sta meldingen toe als hierom gevraagd wordt en klik bovenaan in de blauwe balk op het + teken.

Kies op je telefoon bij welke soort account je toe wil voegen op voor “Werk of school” en vervolgens voor “Een QR-code scannen”. Geef je de app toestemming om gebruik te maken van je camera, als daarom gevraagd wordt.

Kies op je computerscherm voor “Volgende” (afb. 4)

Scan met je telefoon de QR code die op het scherm verschijnt. Je account wordt nu toegevoegd. Als het goed is zie je nu in de Authenticator app een regel onder de blauwe balk met daarin je gebruikersnaam. Op de telefoon mag je de Authenticator app nu afsluiten.

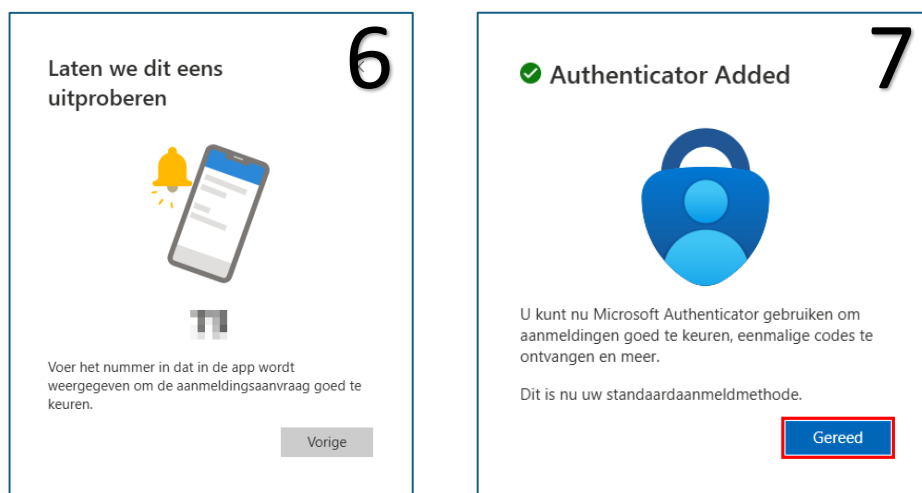
Kies op je computerscherm voor “Volgende” (afb. 5).



Vervolgens kom je op het “Laten we dit eens uitproberen” scherm. (afb. 6)

Als het goed is krijg je een melding op je telefoon waar je het nummer in kan voeren dat op je computerscherm verschijnt.

Als alles goed gegaan is kom je nu op het scherm “Authenticator Added”.
Klik daar op “Gereed”. (afb. 7)



Je bent klaar, de Authenticator app is nu ingesteld als beveiligingsmethode!

SMS of e-mail toevoegen als extra beveiligingsmethode

Wil je als aanvullende methode voor het herstellen van je wachtwoord ook SMS of email kunnen gebruiken, dan moet je deze los als beveiligingsmethode toevoegen.

Dit doe je door alleen stap 2 in deze handleiding nogmaals te volgen en i.p.v. te kiezen voor “Microsoft Authenticator” te kiezen voor “E-mail” of “Telefoon”. Volg vervolgens de stappen op je scherm, dit wijst zich vanzelf. **Let op dat je bij e-mail je privé email adres invult en niet je school mail adres!**